

Smarte Urlaubsfotos

Nachdem das Smartphone uns schon seit einiger Zeit überall hinbegleitet, ist es natürlich auch im Urlaub mit dabei. Mit den richtigen Fototipps und starken Smartphone-Kameras wie der des Huawei P10 oder Samsung Galaxy S8 gelangen tolle Urlaubsbilder.

Zoom ist verzichtbar

Da Smartphone-Kameras lediglich über digitalen Zoom verfügen, gilt die Faustregel: „Nah rangehen und auf Zoom verzichten.“

Unendliche Weiten

Die Panorama-Funktion bei Smartphones ist schnell ausgewählt und macht unkompliziert eindrucksvolle Bilder. Ideal für eine Stadt hoch über den Dächern und Bergpanoramen.

Licht richtig einsetzen

Die Blitzleistung von Smartphone-Kameras ist meist nicht berauschend. Farben verändern sich zum Nachteil oder die Fotos werden von ungewollten Schatten entstellt. Eher selten verwenden.

Attraktion im Fokus

Man sollte sich nicht immer nur auf den Autofokus verlassen. Mit dem Touchfokus moderner Smartphone-Kameras kann man mit einem Fingertipp festlegen, wo die Schärfe hingelenkt werden soll.

Beidhändig agieren



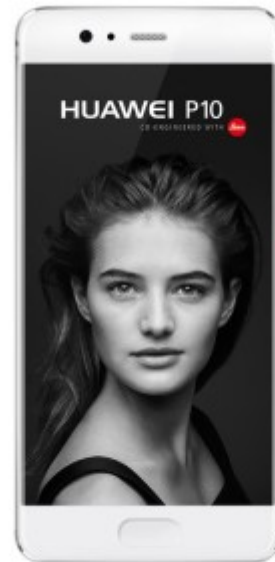
Auch wenn Smartphones dazu verleiten, schnelle Schnappschüsse einhändig zu machen: Kurze Konzentration und das Halten des Handys mit zwei Händen bringt bessere Ergebnisse. Will man sich für Urlaubsfotos mehr Zeit nehmen, ist auch ein Stativ oder Selfie-Stick für das Smartphone überlegenswert.

Proportionen im Auge behalten

Vor jedem Auslösen sollte ein kritischer Blick auf den Horizont geworfen werden. Ist dieser nicht gerade, hat man irgendwie immer den Eindruck, mit dem Foto stimmt etwas nicht. Beeindruckende Berglandschaften, Monumente oder sonstige große Sehenswürdigkeiten und Naturspektakel kann man in ihrer gesamten Dimension wiedergeben, indem man ein Vergleichsobjekt (z.B. Mitreisende) mitposieren lässt. Außerdem ist der goldene Schnitt (Gewichtung Himmel und Erde 1:3 und 2:3) auch in der Smartphone-Fotografie von Bedeutung.

Hier noch zwei Empfehlungen für Smartphones, die mit ihrer Kamera überzeugen:

Huawei P10



Die Kooperation mit Leica ermöglichte eine revolutionäre Entwicklung für die Smartphone-Kamera beim [Huawei P10](#). Es sind zwei Kameras integriert. Die Kombination ergibt ein beeindruckendes Zusammenspiel eines hochauflösenden Schwarzweißsensors (20 MP) und eines niedrig auflösenden Farbsensors (12 MP). Ebenfalls vorhanden ist ein optischer Bildstabilisator. Die ISO-Empfindlichkeit kann von ISO 50 bis 3.200 eingestellt werden.

Samsung Galaxy S8



Die Kamera des [Samsung Galaxy S8](#) wurde für Tag und Nacht konzipiert und wird mit vielfältigsten Lichtverhältnissen fertig. Die Frontkamera verfügt über 8 MP und sorgt mit der MultiFrame-

Bildverarbeitung für Premium-Selfies. Nach Sonnenuntergang ist die lichtstarke Blende (f 1.7) für gute Aufnahmen zuständig. Der schnelle Fokus wird durch den Dual Pixel-Sensor möglich. Im Pro Modus können ISO, Verschlusszeit, Belichtung, Farbton, manuelle Scharfstellung und Weißabgleich individuell bestimmt werden. Und natürlich bleibt im Urlaub auch endlich genug Zeit, um sich ausgiebig mit den unterschiedlichen Filtern zu „spielen“.